



**LE RÉSEAU DE CRÉATION
ET D'ACCOMPAGNEMENT PÉDAGOGIQUES**

**Ce document a été mis en ligne par le Canopé de l'académie de Clermont- Ferrand
pour la Base Nationale des Sujets d'Examens de l'enseignement professionnel.**

Ce fichier numérique ne peut être reproduit, représenté, adapté ou traduit sans autorisation.

C.A.P. CHARPENTIER BOIS

EP1

ANALYSE D'UNE SITUATION PROFESSIONNELLE

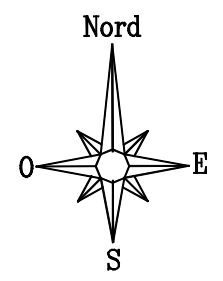
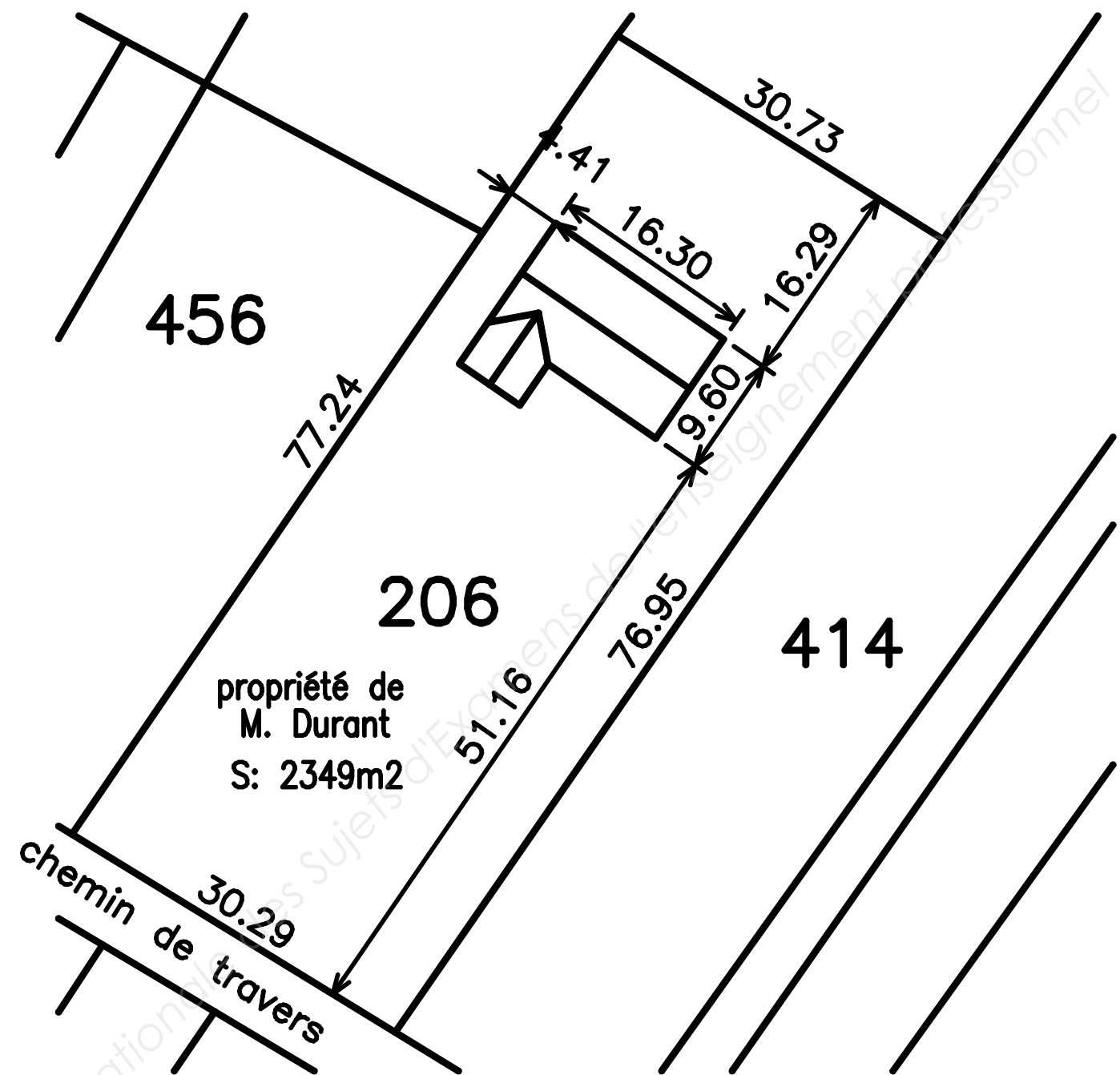
DOSSIER RESSOURCES et DOSSIER RÉPONSES

Pour la réalisation de cette épreuve vous disposez de *documents*

Plans et documentations : *pages 2/15 à 9/15*

Dossier réponses : *pages 10/15 à 15/15*

CAP CHARPENTIER BOIS	Code : 50 23 439	Session juin 2014	SUJET
EPREUVE : EP 1 Analyse d'une Situation Professionnelle	Durée : 3 Heures	Coefficient : 4	Page 1/15



PLAN DE MASSE

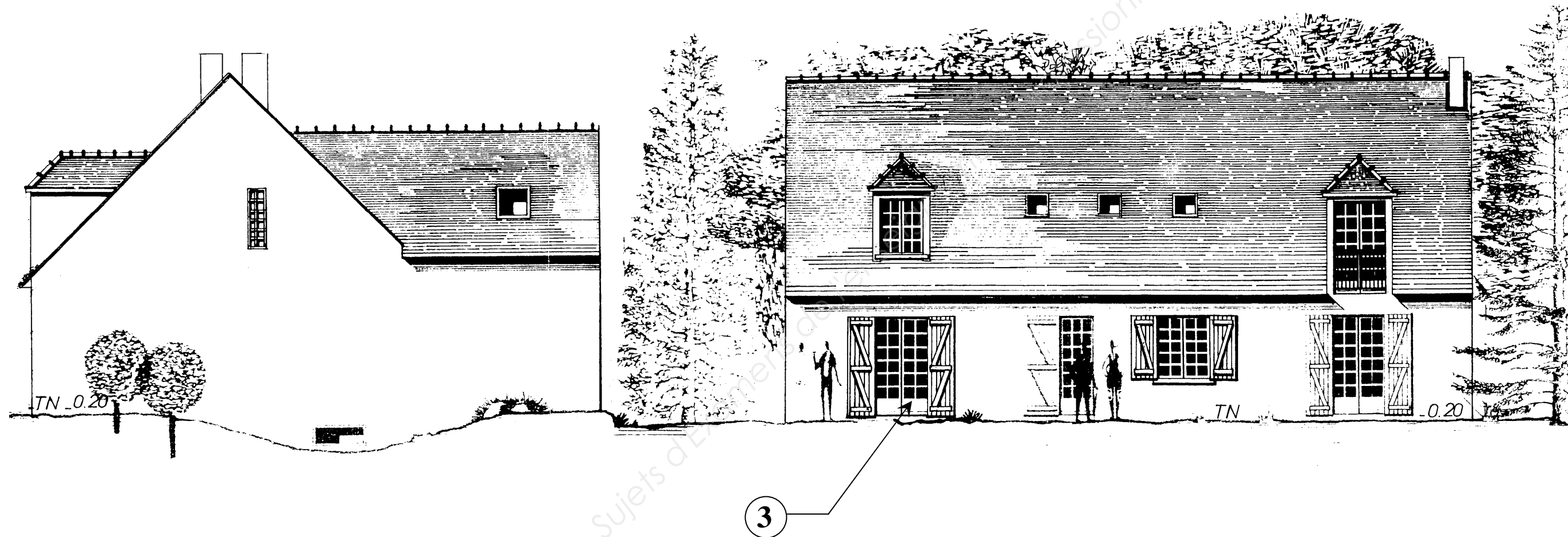
CAP CHARPENTIER BOIS	Code : 50 23 439	Session juin 2014	SUJET
EPREUVE : EP 1 Analyse d'une Situation Professionnelle	Durée : 3 Heures	Coefficient : 4	Page 2/15



PIGNON DROIT

FAÇADE PRINCIPALE

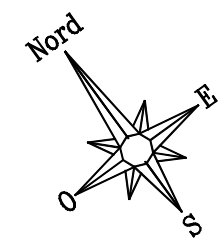
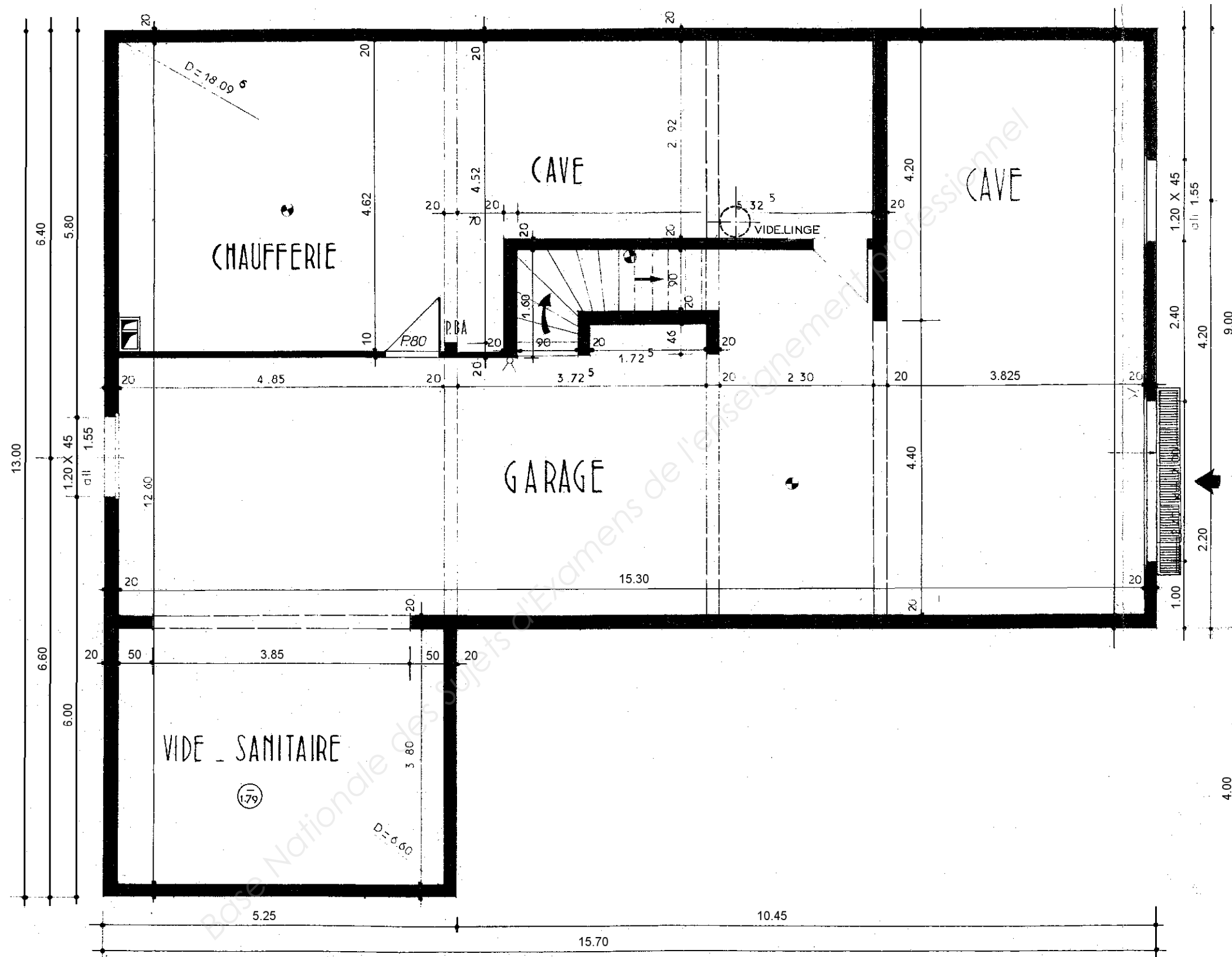
CAP CHARPENTIER BOIS	Code : 50 23 439	Session juin 2014	SUJET
EPREUVE : EP 1 Analyse d'une Situation Professionnelle	Durée : 3 Heures	Coefficient : 4	Page 3/15



PIGNON GAUCHE

FAÇADE ARRIÈRE

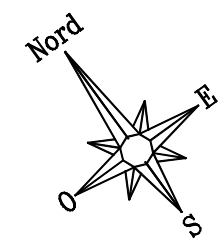
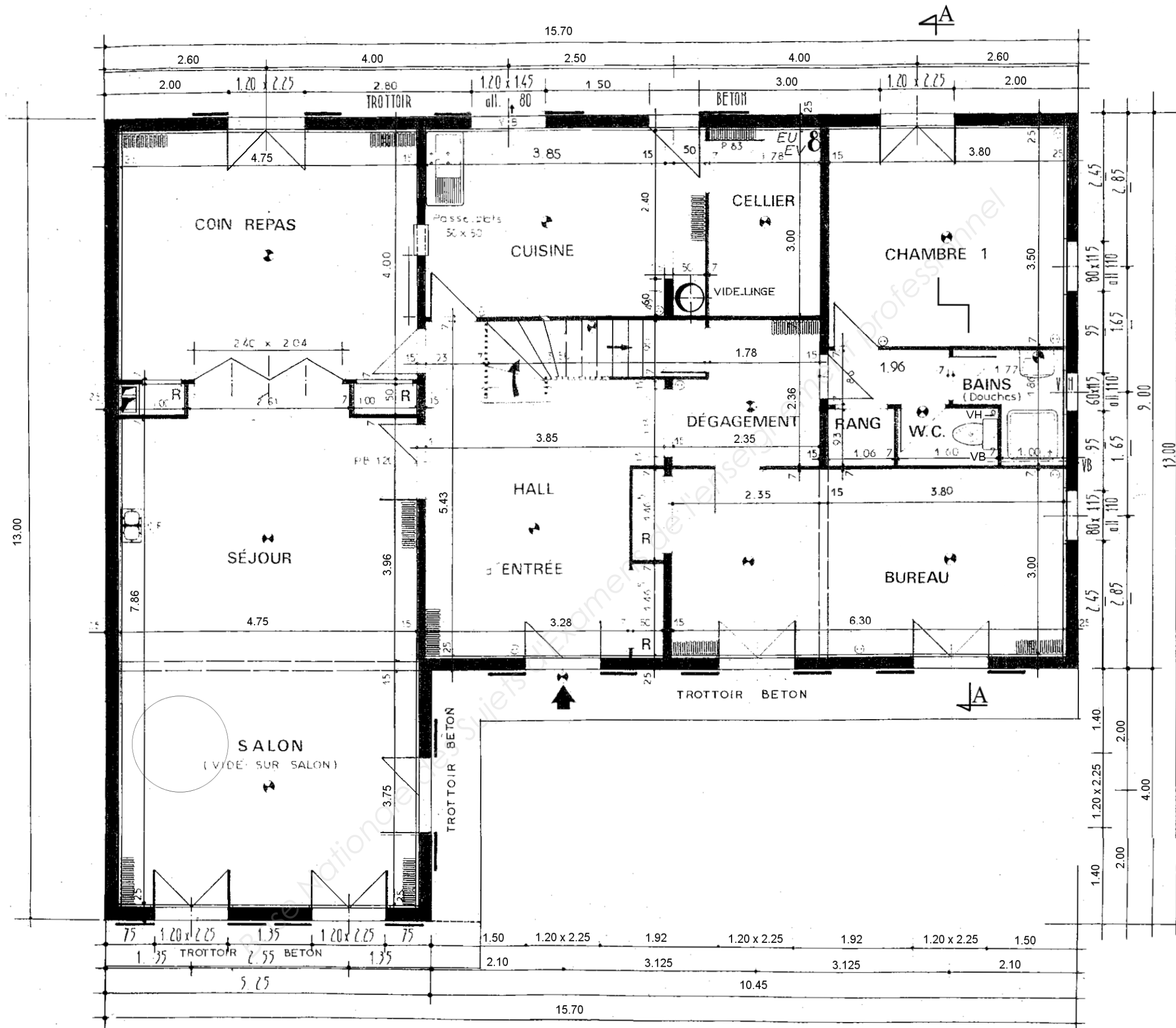
CAP CHARPENTIER BOIS	Code : 50 23 439	Session juin 2014	SUJET
EPREUVE : EP 1 Analyse d'une Situation Professionnelle	Durée : 3 Heures	Coefficient : 4	Page 4/15



SOUS SOL

Cotes en m et cm

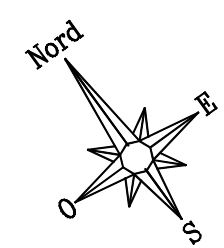
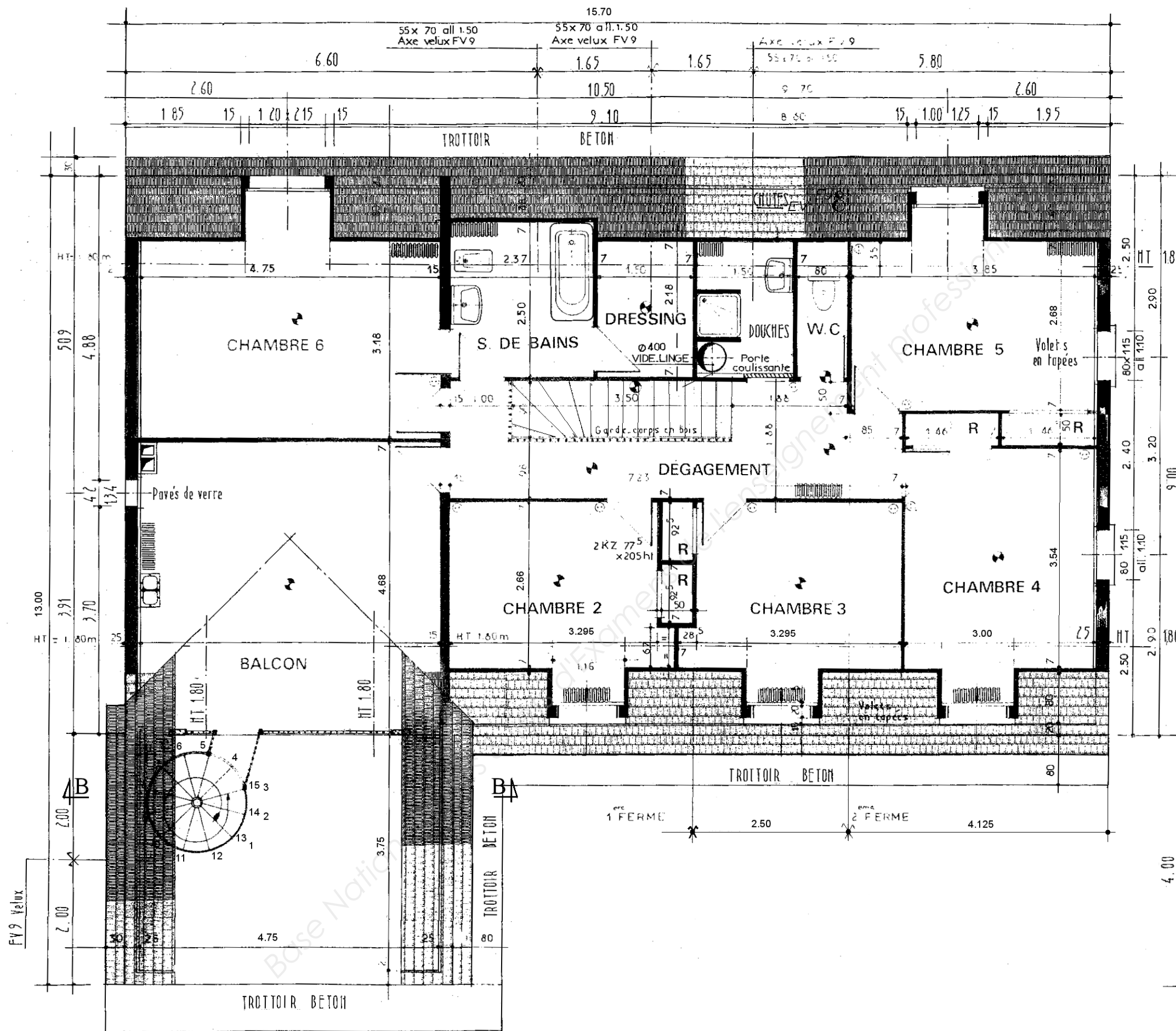
CAP CHARPENTIER BOIS	Code : 50 23 439	Session juin 2014	SUJET
EPREUVE : EP 1 Analyse d'une Situation Professionnelle	Durée : 3 Heures	Coefficient : 4	Page 5/15



Cotes en m et cm

REZ-DE-CHAUSSÉE

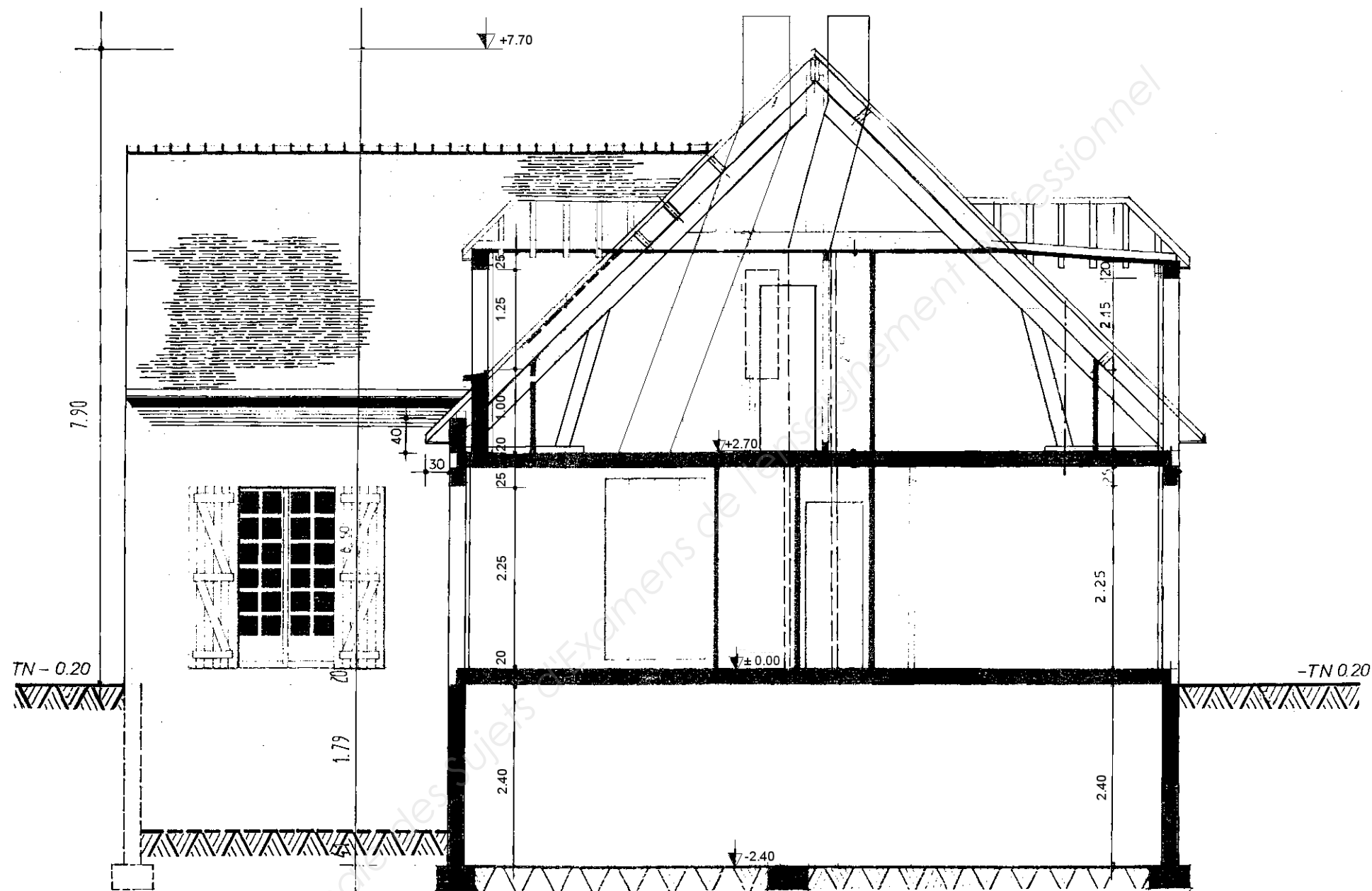
CAP CHARPENTIER BOIS	Code : 50 23 439	Session juin 2014	SUJET
EPREUVE : EP 1 Analyse d'une Situation Professionnelle	Durée : 3 Heures	Coefficient : 4	Page 6/15



Cotes en m et cm

COMBLES

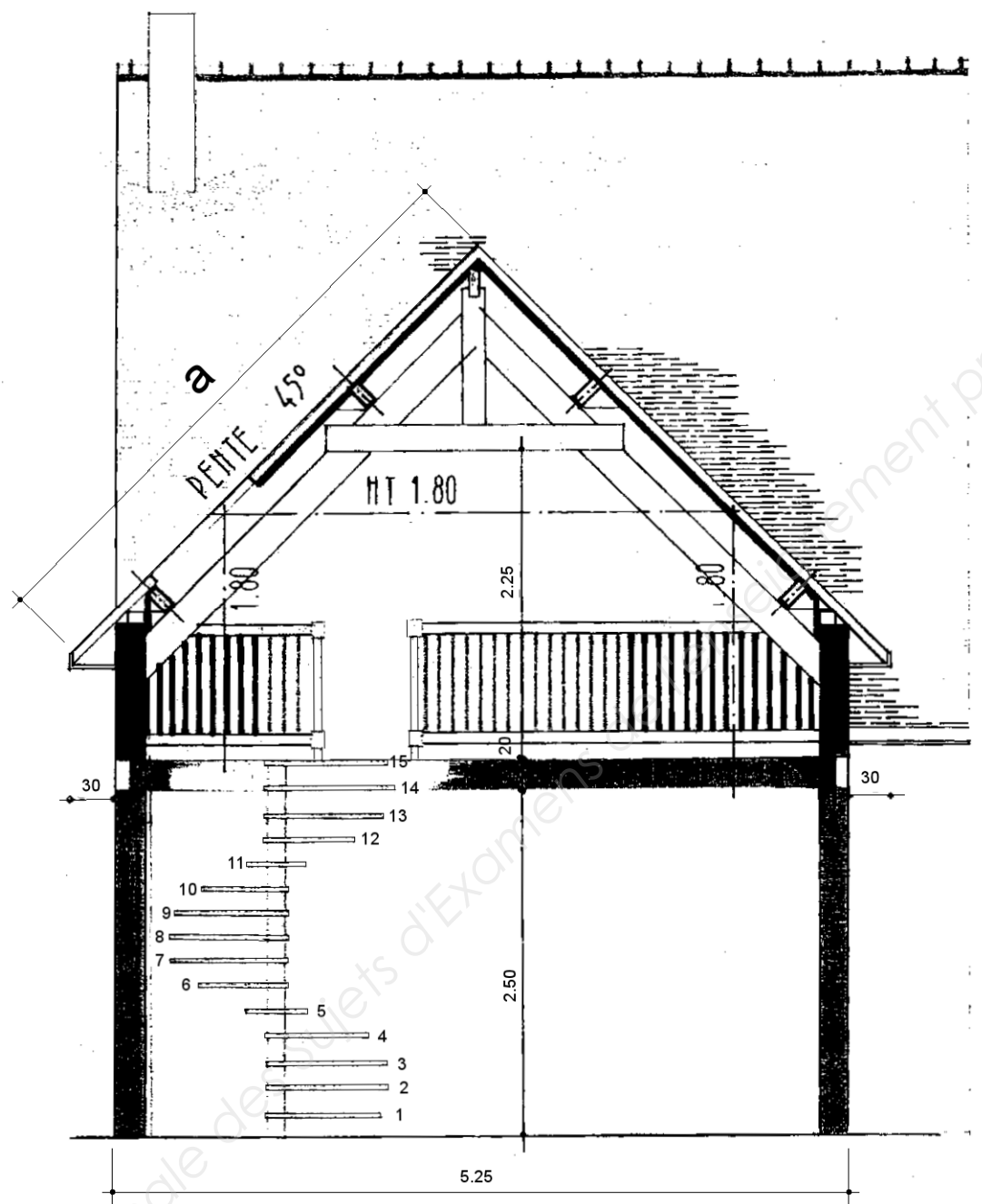
CAP CHARPENTIER BOIS	Code : 50 23 439	Session juin 2014	SUJET
EPREUVE : EP 1 Analyse d'une Situation Professionnelle	Durée : 3 Heures	Coefficient : 4	Page 7/15



COUPE A-A

Cotes en m et cm

CAP CHARPENTIER BOIS	Code : 50 23 439	Session juin 2014	SUJET
EPREUVE : EP 1 Analyse d'une Situation Professionnelle	Durée : 3 Heures	Coefficient : 4	Page 8/15



COUPE B-B

Cotes en m et cm

CAP CHARPENTIER BOIS	Code : 50 23 439	Session juin 2014	SUJET
EPREUVE : EP 1 Analyse d'une Situation Professionnelle	Durée : 3 Heures	Coefficient : 4	Page 9/15

IMPORTANT : Pour l'anonymat, insérer etagrafer la totalité du sujet dans une copie Education Nationale

C A P CHARPENTIER BOIS

EP1

ANALYSE D'UNE SITUATION PROFESSIONNELLE

DOSSIER RÉPONSES

NOTE :/200

CAP CHARPENTIER BOIS	Code : 50 23 439	Session juin 2014	SUJET
EPREUVE : EP 1 Analyse d'une Situation Professionnelle	Durée : 3 Heures	Coefficient : 4	Page 10/15

ON DONNE

Le plan de masse et les plans de façades documents 2/15, 3/15, 4/15
Les plans et les coupes documents 5/15, 6/15, 7/15, 8/15, 9/15
Questionnaires et documents réponses documents 11/15, 12/15, 13/15, 14/15, 15/15

LECTURE DE PLAN

ON DEMANDE

-1- Donner l'orientation géographique de chaque façade et pignon. (documents 2/15, 3/15, 4/15, 6/15, 7/15)

Façade Principale _____
Façade Arrière _____
Pignon Gauche _____
Pignon Droit _____ /4 pts

-2- Donner le nom de l'élément ① de la façade principale (document 3/15)

_____ /5 pts

-3- Donner la hauteur d'allège situé sur l'élément ① (documents 3/15, 8/15)

_____ /3 pts

-4- Donner le nom de l'élément ② de la façade principale (document 3/15)

_____ /3 pts

-5- Que signifient les symboles suivants indiqués dans le cellier au Rez-de-chaussée et dans les WC (document 6/15)

E.U. _____
V.H. _____
V.B. _____ /6 pts

-6- Que signifie T.N. indiqué sur les documents 3/15, 4/15
_____ /3 pts

-7- Quelles sont les pièces du rez-de-chaussée traversées par la coupe A-A (document 6/15)
_____ /4 pts

-8- Comment appelle-t-on le type d'escalier qui part du salon pour aller au balcon ? (documents 6/15, 7/15, 9/15)
_____ /5 pts

-9- Quelle est la hauteur à franchir de cet escalier ? (document 9/15)
_____ /3 pts

-10- Quelle est le nombre de hauteur de marche ? (document 9/15)
_____ /2 pts

-11- Quelle est la hauteur de chaque marche (poser vos calculs) ?
_____ / 5pts

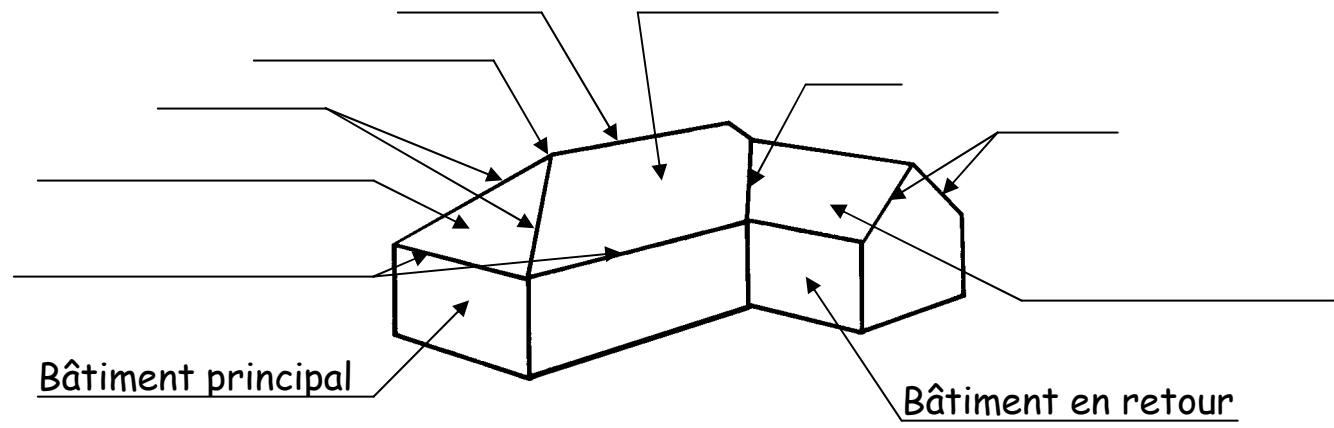
-12- Dans quelle pièce la porte-fenêtre ③ permet-elle de rentrer ? (document 4/15, 6/15)
_____ / 2 pts

-13- Calculer la surface de la chambre 1. (poser vos calculs) (document 6/15)
_____ /5 pts

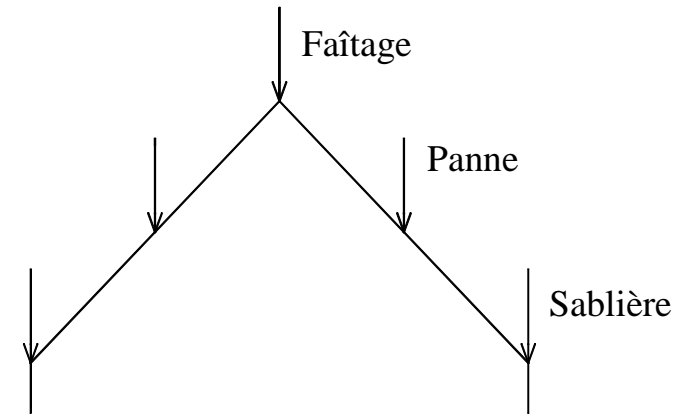
CAP CHARPENTIER BOIS	Code : 50 23 439	Session juin 2014	SUJET
EPREUVE : EP 1 Analyse d'une Situation Professionnelle	Durée : 3 Heures	Coefficient : 4	Page 11/15

TECHNOLOGIE

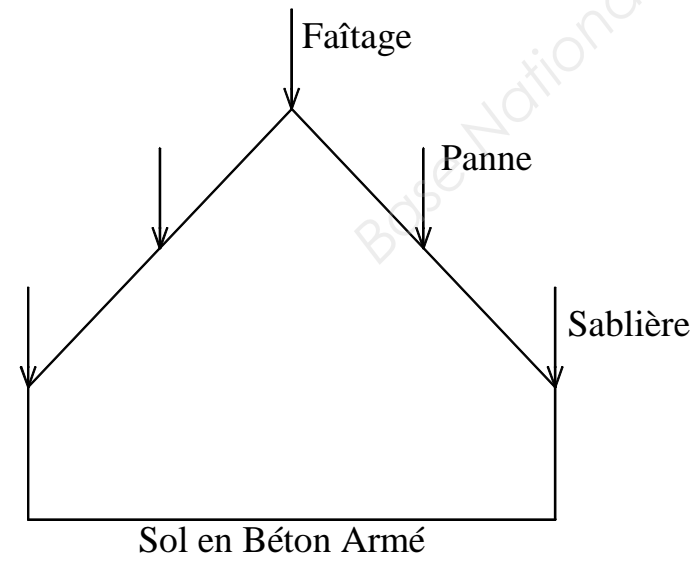
-14- Donner les noms des éléments repérés sur le bâtiment en L ci-dessous. /9 pts



-15- Dessiner schématiquement, la triangulation d'une ferme pour un comble non aménageable. /4 pts



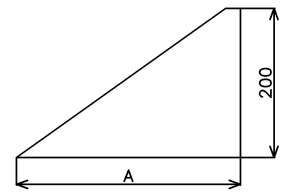
-16- Dessiner schématiquement, la triangulation d'une ferme pour un comble aménageable. /4 pts



-17- Calculer la cote (a) des chevrons au lattis du bâtiment en retour (Poser vos calculs) (document 9/15).

/10 pts

-18- Représenter le fil du bois sur l'échantignolle ci-contre. /2 pts

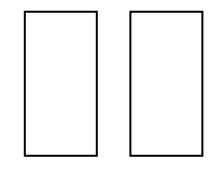


/2 pts

-19- Calculer la cote A de cette échantignolle (Poser le calcul)

/4 pts

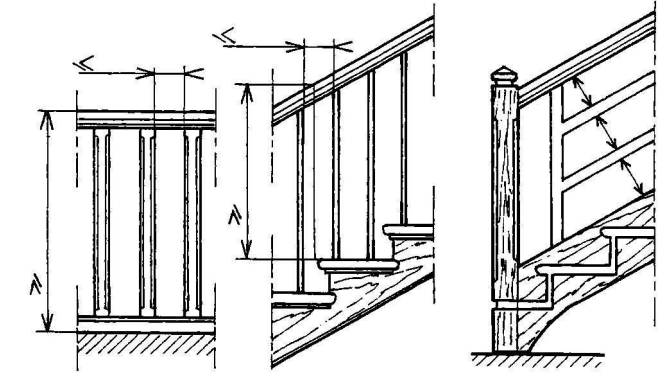
-20- Orienter les cœurs sur ces 2 moises vues par bout. /4 pts



/4 pts

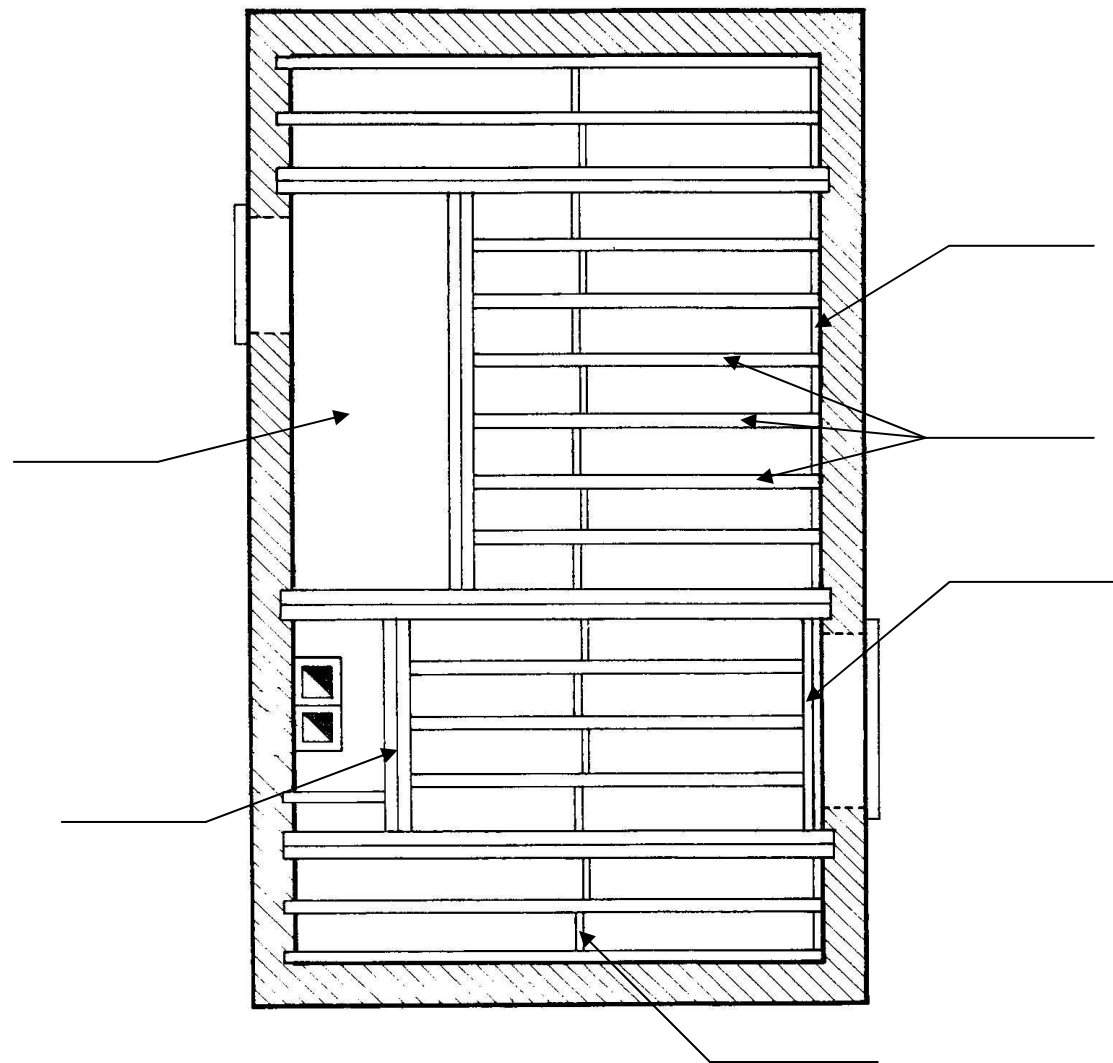
-21- Représenter à l'aide d'un schéma les déformations de ces 2 moises vues par bout /2 pts

-22- Sur la mezzanine il y a une balustrade et dans le hall un escalier permettant d'accéder aux combles. Chacun de ces ouvrages doivent avoir une hauteur minimum et un écartement entre balustre maximum. Indiquer ces cotes sur les schémas ci-dessous. /5 pts



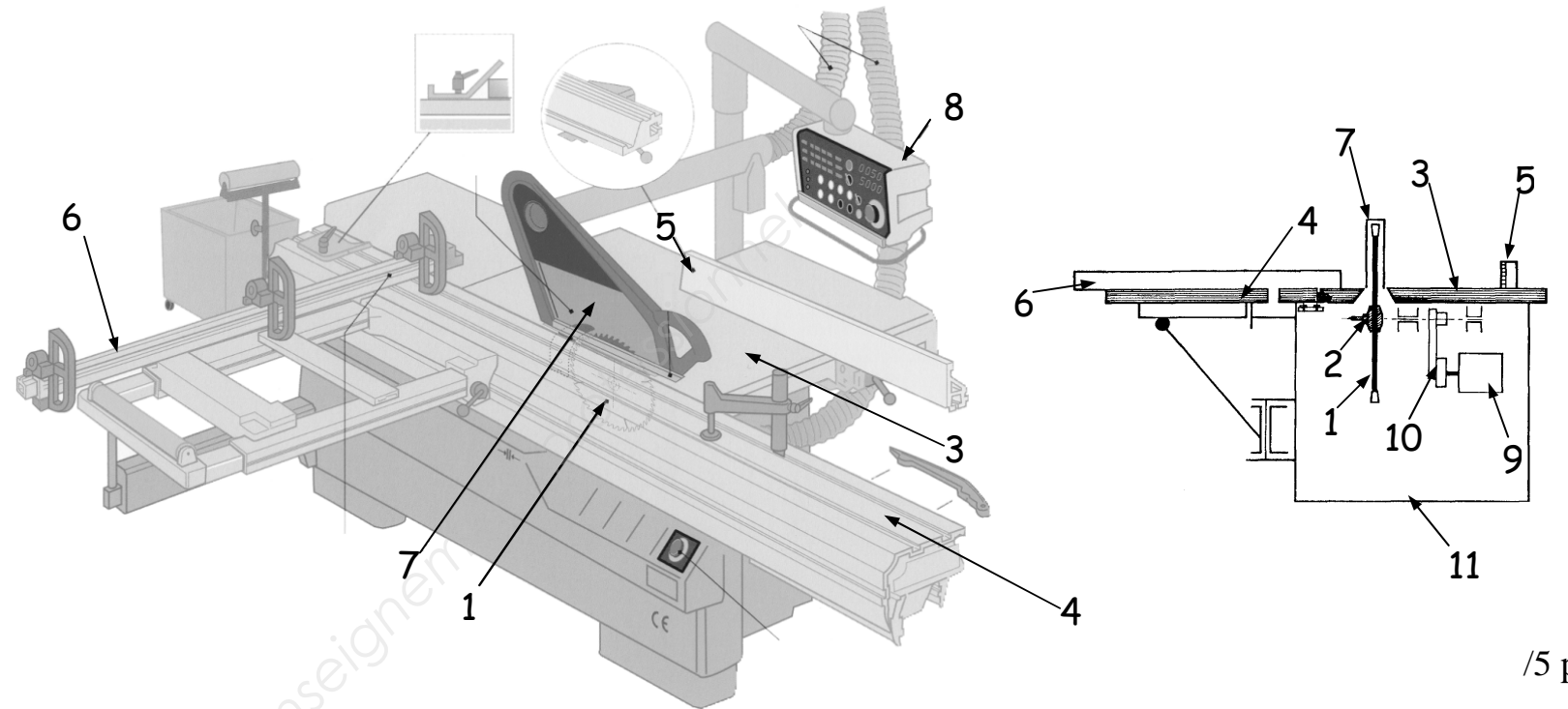
CAP CHARPENTIER BOIS	Code : 50 23 439	Session juin 2014	SUJET
EPREUVE : EP 1 Analyse d'une Situation Professionnelle	Durée : 3 Heures	Coefficient : 4	Page 12/15

-23- Donner les noms des éléments du plancher ci dessous



/6 pts

-25- Associer les noms des éléments de la scie circulaire de table aux numéros des schémas



/5 pts

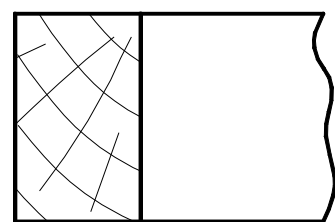
1	Outil = lame scie circulaire	Table	Guide de délignage
	Protecteur = Cape	Moteur	Bâti
	Porte outil = arbre et flasques	Chariot	Guide de tronçonnage
	Commandes	Courroies Poulies	

-26- Vous avez tracé la vue par bout de l'arête de la lucarne 1. Quel angle (A, B ou C) va vous permettre de régler votre fausse équerre pour incliner la lame de la scie circulaire de table ci-dessus.

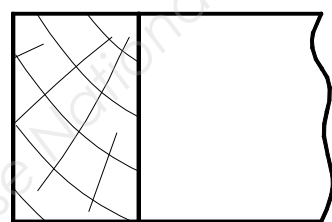
/5 pts

-24- Schématiser les 2 assemblages suivant :

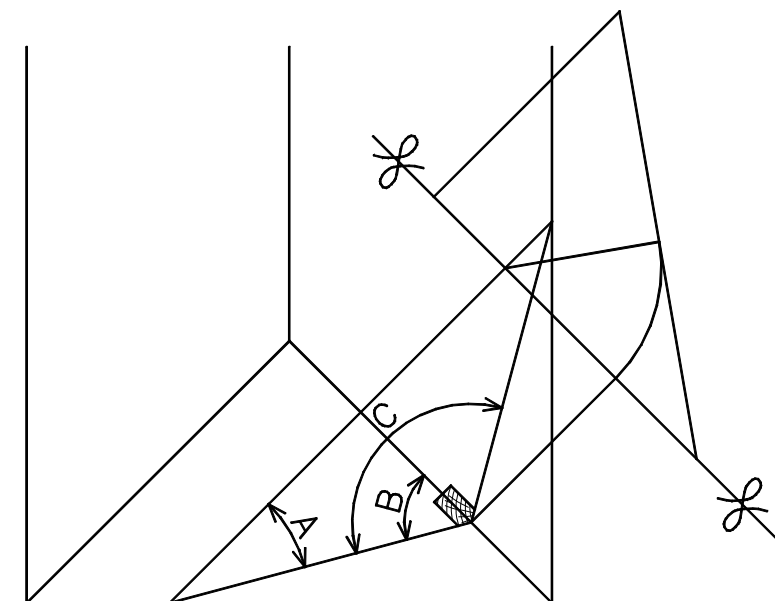
/10 pts



Assemblage à paume avec repos



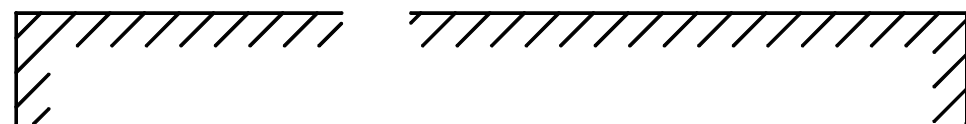
Assemblage à tenon mortaise avec mors d'âne



CAP CHARPENTIER BOIS	Code : 50 23 439	Session juin 2014	SUJET
EPREUVE : EP 1 Analyse d'une Situation Professionnelle	Durée : 3 Heures	Coefficient : 4	Page 13/15

-27- Représenter sur le schéma ci-dessous l'outil avec son inclinaison approximative, la cotation de l'angle (A, B ou C), le guide, l'arêtier et l'usinage du premier débardement

/10 pts



DESSIN

ON DONNE

Les lignes d'égout (carré de sablière) sur le document 15/15

Les pentes de chaque versant

A et C = 80%

B, D et F = 45°

E = 120%

ON DEMANDE

De tracer en simple lignes :

les élévations des chevrons d'emprunt de chaque versant

les élévations de la façade et du côté droit de ce comble (arêtier, noue, faîtage)

les raccords de comble en plan (arêtier, noue, faîtage)

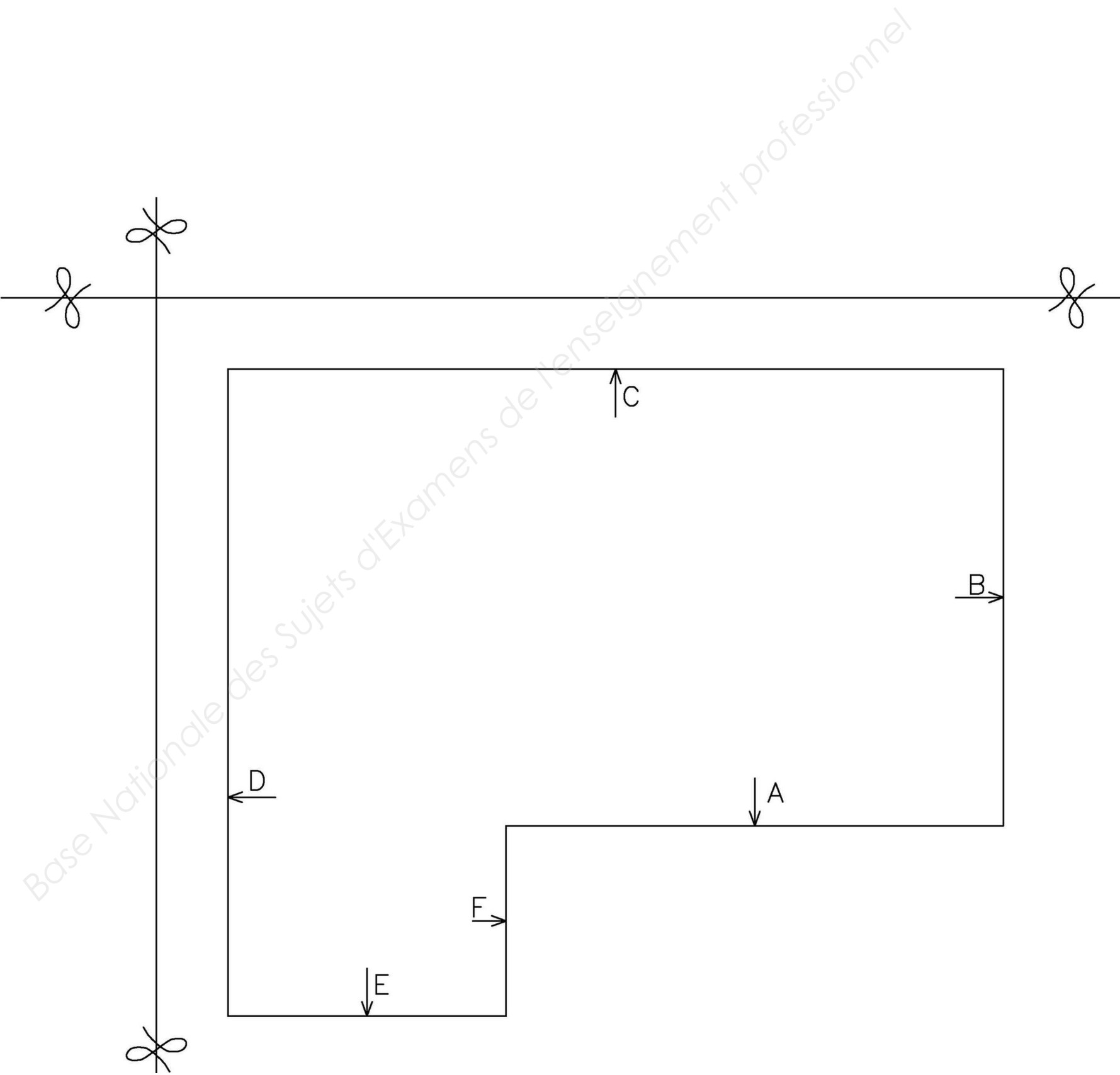
la herse (vraie grandeur) du versant D en la rabattant sur la vue en plan

/70 pts

Base Nationale des Sujets d'Examens de l'Enseignement Professionnel

CAP CHARPENTIER BOIS	Code : 50 23 439	Session juin 2014	SUJET
EPREUVE : EP 1 Analyse d'une Situation Professionnelle	Durée : 3 Heures	Coefficient : 4	Page 14/15

DOCUMENT RÉPONSE



Base Nationale des Sujets d'Examens de l'enseignement professionnel

CAP CHARPENTIER BOIS	Code : 50 23 439	Session juin 2014	SUJET
EPREUVE : EP 1 Analyse d'une Situation Professionnelle	Durée : 3 Heures	Coefficient : 4	Page 15/15